

Objectifs pédagogiques

La formation en licence de Sciences du langage vise une compréhension approfondie du langage humain, une solide connaissance de la langue française et une capacité à l'enseigner.

Les deux premières années correspondent à un tronc commun.

La troisième année de licence permet une spécialisation parmi quatre parcours :

- Sciences du Langage
- Français Langue Étrangère
- Langue des Signes Française
- Enseignement du Français

Durée de la formation

3 ans soit 6 semestres la licence est validée par l'obtention de 180 crédits (30 par semestre).

Pour obtenir la licence les étudiant(e)s doivent suivre des cours magistraux et des séances de travaux dirigés (TD).

Il est possible de réajuster son parcours en cours de scolarité.

Conditions d'admission

En L1, être titulaire d'un baccalauréat.

En L3, après 2 années de licence lettres, langues ou sciences humaines, DUT information et communication.

Procédures d'inscription

Tout élève souhaitant s'inscrire dans l'enseignement supérieur doit suivre la procédure du "dossier unique".

La saisie des vœux aura lieu
entre le 20 janvier et le 20 mars
sur le site : www.admission-postbac.fr

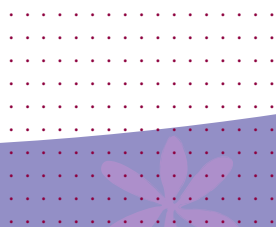
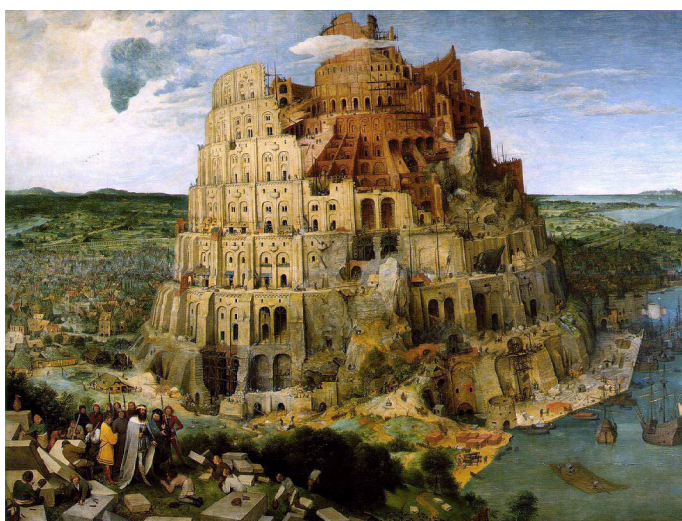
L'inscription définitive à l'Université de Rouen se fait à l'adresse suivante :

www.univ-rouen.fr/inscription (début juillet)

Vous pourrez alors :

- › Procéder en ligne à votre inscription administrative
- › Puis procéder à l'inscription pédagogique soit en ligne, soit directement sur place à l'UFR de Lettres Sciences Humaines Département de Sciences du langage Bât Lavoisier à Mont Saint Aignan

Pour en savoir plus, n'hésitez pas à consulter les pages d'inscription sur notre site : www.univ-rouen.fr



Programme de licence en première année

Semestre 1

UE 1 : Prononciation et écriture

- › Phonétismes et prononciation du français (24h)
- › Le système orthographique du français (24h)
- › Atelier d'analyse d'erreurs orthographiques (12h)

UE 2 : Grammaire et linguistique 1

- › Grammaire et syntaxe du français (48h)

UE 3 : Maîtrise de l'expression en français

- › Pratiques de l'écriture 1 (24h)
- › Expression orale (24h)

UE 4 : Enseignements interdisciplinaires

- › Langue vivante (24h)
- › 1 enseignement au choix (12h) :
 - Logique et raisonnement
 - Littérature

Semestre 2

UE1 : Grammaire et linguistique 2

- › Grammaire et morphologie du français (24h)
- › Formation du vocabulaire (24h)

UE 2 : Linguistique et communication

- › Rhétorique et pratique de l'argumentation (24h)
- › Sémiologie et communication (24h)

UE 3 : Enseignements disciplinaires

- › Acquisition et développement du langage chez l'enfant (24h)
- › Introduction de la sociolinguistique (24h)

UE 4 : Enseignements interdisciplinaires

- › Langue vivante (24h)
- › Méthodologie du travail universitaire (24h)

Poursuite d'études

- Après L2 plusieurs parcours :
 - Sciences du langage
 - Français langue étrangère
 - Langue des signes française
 - Enseignement du français
- Après L3 possibilité d'entrer en :

Master Recherche

Master Professionnel : Diffusion du français ; Interprétariat e

Débouchés professionnels :

Dans le secteur paramédical :

Préparation au concours d'orthophonie

Dans le secteur de l'enseignement, de la recherche et de la formation :

Enseignant du français langue étrangère, professeur des écoles, publics à besoin particulier (remédiation), enseignant chercheur en Sciences du Langage, enseignant en langue des signes (CAPES LSF)

Dans le secteur de la communication :

Métiers de la communication, de l'édition, de la documentation
Interprète en langue des signes.